



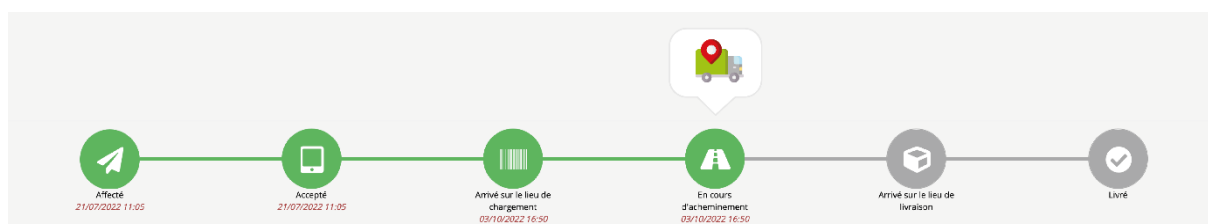
**COMMUNIQUE DE PRESSE
NOVEMBRE 2022**

U LOGISTIQUE signe un partenariat avec S2PWeb pour la traçabilité des flux transport et le déploiement de la lettre de voiture électronique au service de ses 1670 magasins U ainsi que de ses clients.

U LOGISTIQUE, référence logistique majeure de la grande distribution en France choisit la solution GedMouv, **outil de traçabilité S2PWeb** pour répondre à ses deux problématiques principales : la **traçabilité des flux d'une part, et la LVE d'autre part.**

GedMouv permet la remontée d'information en temps réel sur le flux transport, sur un planning graphique :

Chargement > En cours de livraison > Livré



Un outil simple et centralisé pour le suivi des informations de livraison : **pilotage, suivi et KPI via un seul tableau de bord.** « GedMouv est un atout à la fois pour l'efficacité du service exploitation U LOGISTIQUE, mais aussi pour le contrôle de gestion. »

Laurent Gastinaud, Directeur Transport National, U LOGISTIQUE

Les informations de traçabilité offrent une bien meilleure maîtrise des données réelles, qui confrontées aux données prévisionnelles, permettent de détecter immédiatement les éventuelles anomalies.

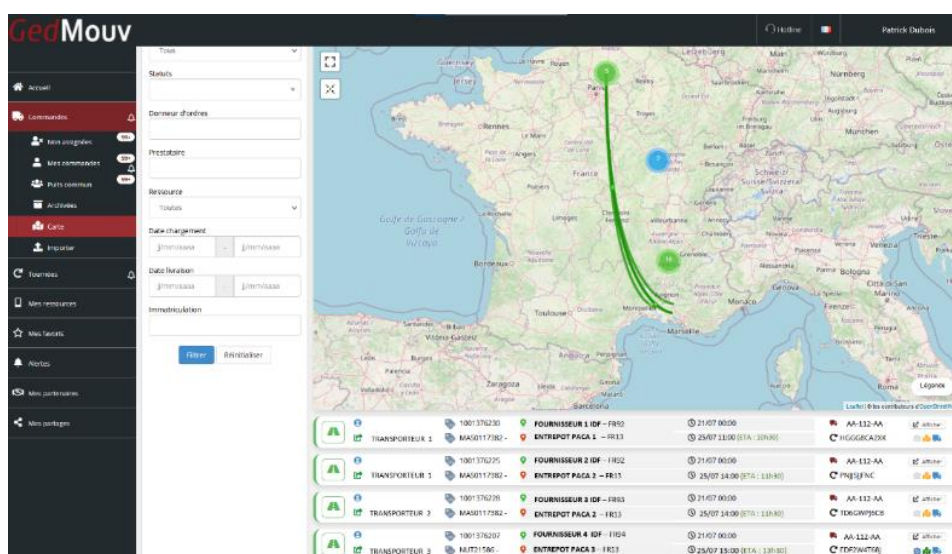
GedMouv permettra également le déploiement de la lettre de voiture électronique qui se fera auprès des équipes U LOGISTIQUE, de leurs transporteurs partenaires et conducteurs. La LVE sert à suivre l'évolution du statut des commandes et traiter les anomalies en temps réel.





La qualité de service est au cœur de la philosophie de U LOGISTIQUE. La mise en place de la lettre de voiture électronique GedMouv s'inscrit dans cette volonté de fiabiliser et sécuriser la remontée d'information lors des tournées.

Au-delà de la technologie GedMouv, c'est l'équipe S2PWeb, petite sœur de la bourse de fret B2PWeb, qui a été choisi par U LOG pour la mise en œuvre de ce projet : « Nous comptons sur les équipes S2PWeb pour nous accompagner tout au long des différentes étapes de ce projet et auprès des différents acteurs : conducteurs, responsables transport, exploitants transport, réceptionnaires et gestionnaires. » **Antonin Schuller, Coordinateur Transport Amont Zone Est.**



Exemple de cartographie GedMouv qui permet d'avoir une vue d'ensemble de ses flux transports

À propos de U LOGISTIQUE :

U LOGISTIQUE, est la société logistique de la Coopérative U. Elle fédère sur tout le territoire français 27 entrepôts au service des 1 670 magasins U. Réceptionner, stocker, préparer, expédier, livrer, telles sont ses missions.

U LOGISTIQUE, en chiffres: 5 903 collaborateurs, 750 millions de colis/an, 1 950 camions/jour.

À propos de S2PWeb :

S2PWeb est la petite sœur de la bourse de fret de B2PWeb. Depuis plus de 15 ans, nous accompagnons nos clients, professionnels du transport et de la logistique, dans leur transformation digitale. Nous leur proposons une large palette de solutions métier : la bourse de fret, la gestion des documents transport et des protocoles de sécurité, ou encore la traçabilité. Notre volonté est de permettre à chacun de prendre la vague du numérique afin de rester compétitif et de réduire son empreinte écologique.



À propos de GedMouv :

« GedMouv est né dans la continuité des services que nous apportons aux professionnels de la supply-chain. Nous avons mis nos années d'expériences et notre savoir-faire dans la conception d'un outil collaboratif et fiable. Son objectif : fournir un outil de traçabilité performant et mutualisé afin que le plus grand nombre puisse digitaliser le suivi de ses flux de transport. » **Benoit AUJAY - Directeur Général – B2PWeb-S2PWeb**

Contact Presse :

Mathilde Meyer : +33 (0)6 77 13 21 51

Responsable Communication B2PWeb

presse@b2pweb.com

<https://www.b2pconnect.com/espace-presse/>